

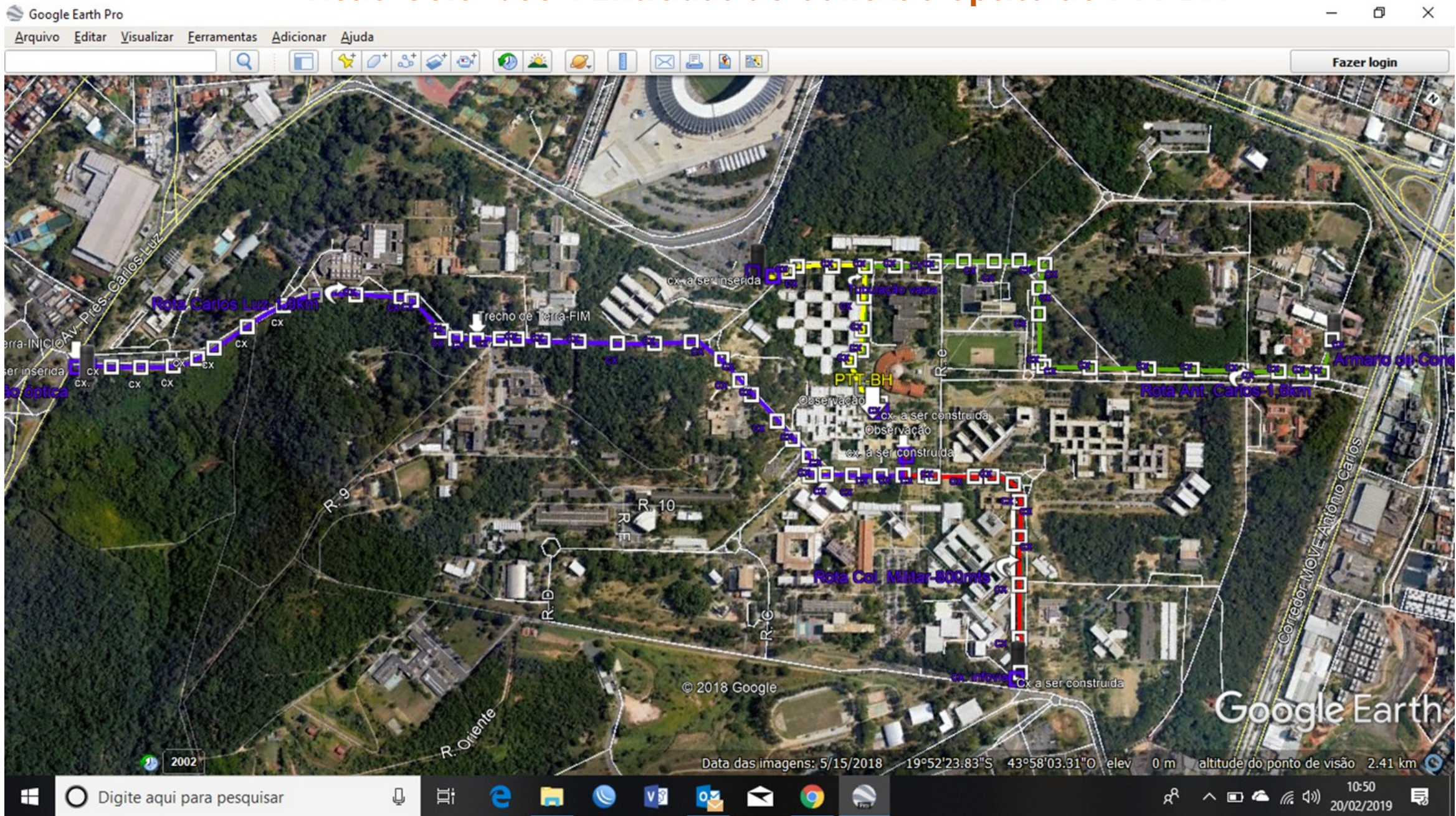


Associação brasileira dos operadores de telecomunicações e provedores de internet.

# Criação do OPEN CDN/ IX.BR

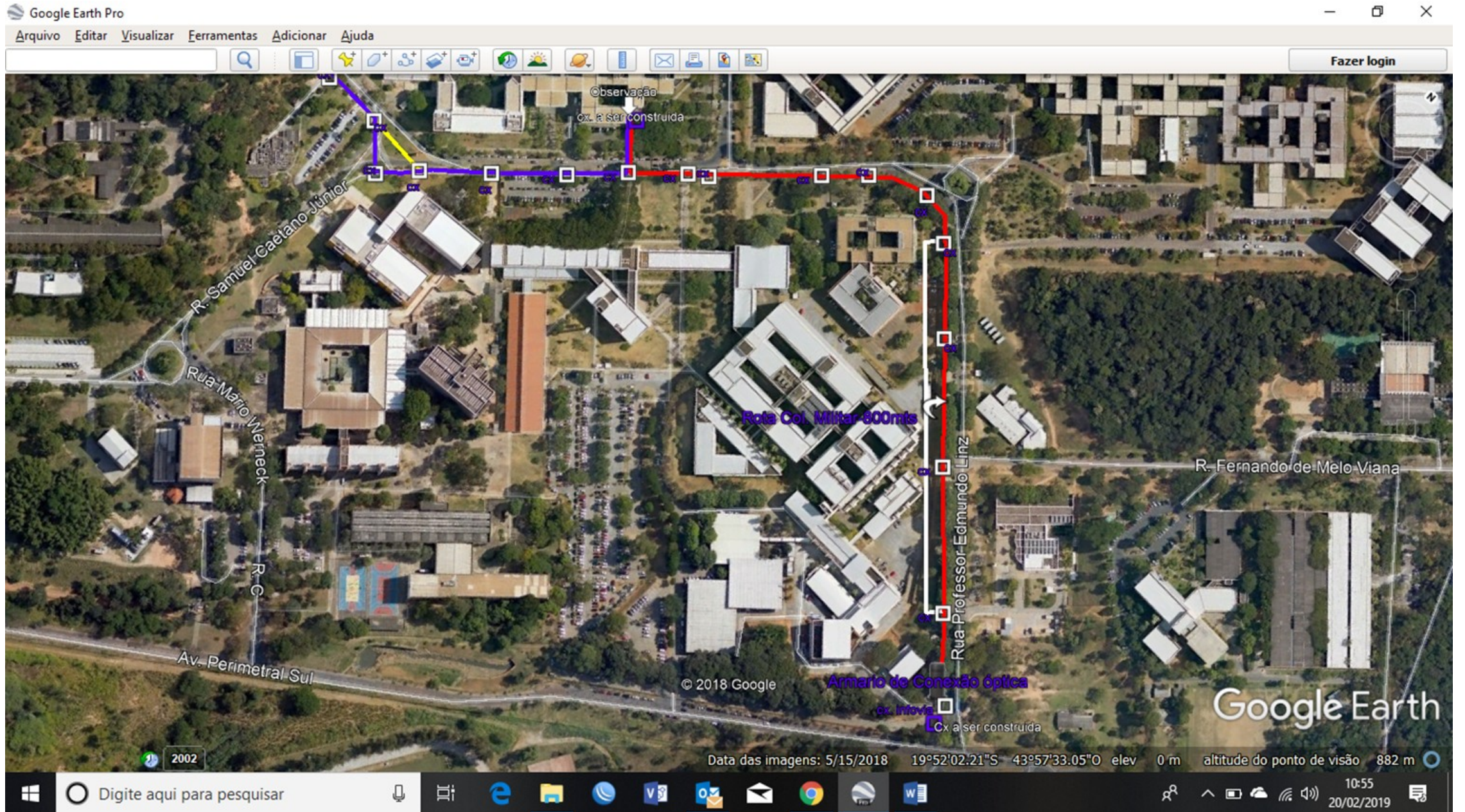


# Visão Geral das 4 Entradas de Conexão óptica ao PTT-BH





# Armário: Portaria CPOR









# Armário: Portaria Antônio Carlos

Google Earth Pro

Arquivo Editar Visualizar Ferramentas Adicionar Ajuda

Fazer login

R. E

R. Dr. Eduardo Mendes

Av. Reitor Mendes Pimentel

Armário de Conexão óptica

Rota Ant. Carlos 1,6km

PTT-BH  
Observação

Observação  
ex. a ser construída

2002

© 2018 Google

Google Earth

Data das imagens: 5/15/2018 19°51'52.63"S 43°57'50.58"O elev 0 m altitude do ponto de visão 868 m

10:58  
20/02/2019

Digite aqui para pesquisar

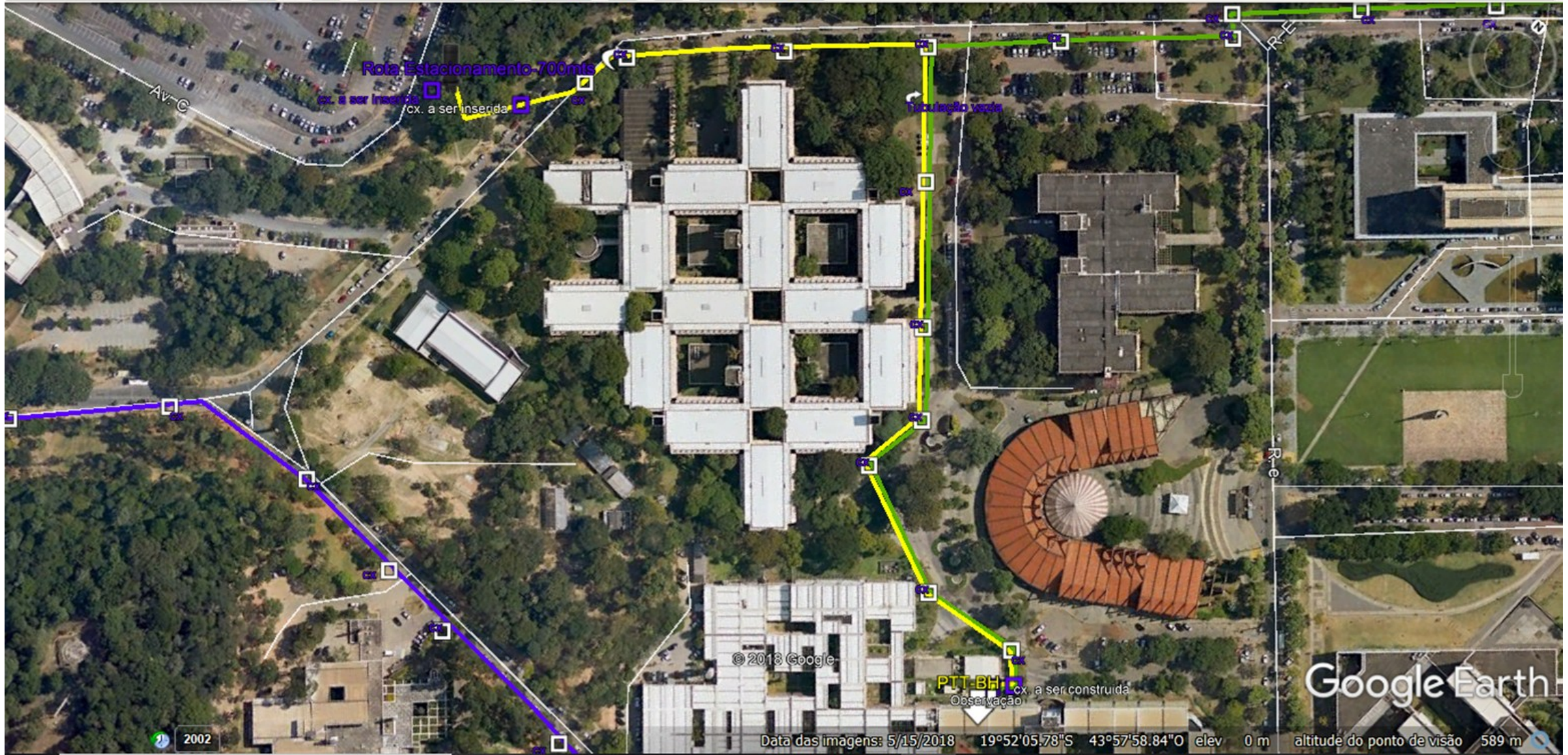


# Armário: Portaria Estacionamento

Google Earth Pro

Arquivo Editar Visualizar Ferramentas Adicionar Ajuda

Fazer login



© 2018 Google

Google Earth

2002

Data das imagens: 5/15/2018 19°52'05.78"S 43°57'58.84"O elev 0 m altitude do ponto de visão 589 m

Windows taskbar with search bar "Digite aqui para pesquisar", taskbar icons (File Explorer, Edge, Word, Outlook, Mail, Chrome, PowerPoint), and system tray (10:58, 20/02/2019).



# Objetivos



# Levar Inclusão Digital para os Mineiros

## Projeto Minas Conectada



# Benefícios



# Benefícios para Minas

- Colocar MG em status de principal PTT do Brasil e da América Latina;
- Fomentando o PTT-MG, conexão de outros Estados por nossa posição geográfica favorecida;
- Melhoria na qualidade da internet Mineira, com mais velocidade de acesso aos conteúdos, com baixa latência na rede;



# Benefícios para Minas

- **Entrada dos principais geradores de conteúdo do mundo em Minas como Google, Netflix, Youtube, Facebook, Akamai, E-commerce, jogos on-line entre outras plataformas;**
- **Inclusão Digital para todos os municípios Mineiros;**
- **Conectividade dos principais órgãos municipais, estaduais, federais;**



## Benefícios para UFMG

- Nova infraestrutura de tubulações nos trechos determinados para serem usados para interligar ao PTT/RNP situado no prédio do ICEX, e **doado um duto para a UFMG;**
- Todos os ativos necessários para a sala do Datacenter, como , racks, DIOs, armários e materiais de infra será fornecido e doado pelo NIC.BR;
- Mão de obra para construção e materiais de obra civil será doado pela Abramulti;



# Benefícios para UFMG

- Isso trará para a UFMG condições no futuro de fazer Cross-conexões, com unidades federais em outros municípios de Minas como por exemplo usando a rede da Eletronet;
- Visibilidade da UFMG a nível tecnológico no cenário nacional;
- Oportunidade de negócios para projetos de Start up na área de telecomunicações, informática, pesquisas entre outros em razão do PTT-MG estar dentro do Campus e proporcionar garantias de Banda e excelente conectividade;



# Infraestrutura Necessária

- Instalação de 4 Armários com medidas estimadas de 2000mm x 1000mm, nas portarias de acesso ao Campus;
- Construção das linhas de Dutos em percursos já definidos;
- Construção de dois acessos ao prédio do **ICEX criando redundância e proteção da rede;**
- Instalação de Racks com equipamentos dentro da sala da RNP;

# Compartilhamento de Postes



# Reuniões com Governo do Estado para incentivos e reduções fiscais

# Compras Conjuntas



# Treinamentos

# Eventos





**Obrigado!**  
**Stalen Scofield**  
**stalen@tremnet.com.br**