

PIX RNP/RN: INFRAESTRUTURA E OPERAÇÃO

KLEYDSON WILBERT M. CUNHA

ANALISTA DE OPERAÇÕES

POP-RN / RNP

POP-RN (PONTO DE PRESENÇA DA RNP NO RIO GRANDE DO NORTE)

- Escoar tráfego de produção das instituições superior de ensino e pesquisa do RN
- Suporte na implantação de serviços de rede avançado disponibilizado pela RNP
- Centro de Operação das Redes:
 - Rede GigaNatal (Rede COMEP)
 - Rede GigaMetrópole
 - Rede de Governo

REDE GIGANATAL

- Uma iniciativa aderente ao projeto Redecomep da RNP.
- Rede metropolitana de alta velocidade em Natal dedicada a atividades de ensino e pesquisa
- Usa tecnologia óptica para transporte dos dados
- Rede inaugurada em abril/2008 e totalmente operacional
- Provisionamento dos serviços das instituições: UFRN, IFRN, INPE, UnP , UERN, etc.
- Aproximadamente 250km de fibra instalada em 9 municípios da Grande Natal

REDE GIGAMETRÓPOLE

- Pesquisa junto às escolas públicas (RMN) realizada em 2012
 - Objetivo: Conectividade a Internet / Infraestrutura digital
 - Encomenda: SEEC e IMD/UFRN
 - Projeto elaborado e executado pelo PoP-RN
- Atende aproximadamente 350 escolas estaduais e municipais com fibra óptica de quatro municípios da Grande Natal
- Aproximadamente 285km de fibra instalada
- Utiliza a tecnologia GPON

POP-RN COMO PIX

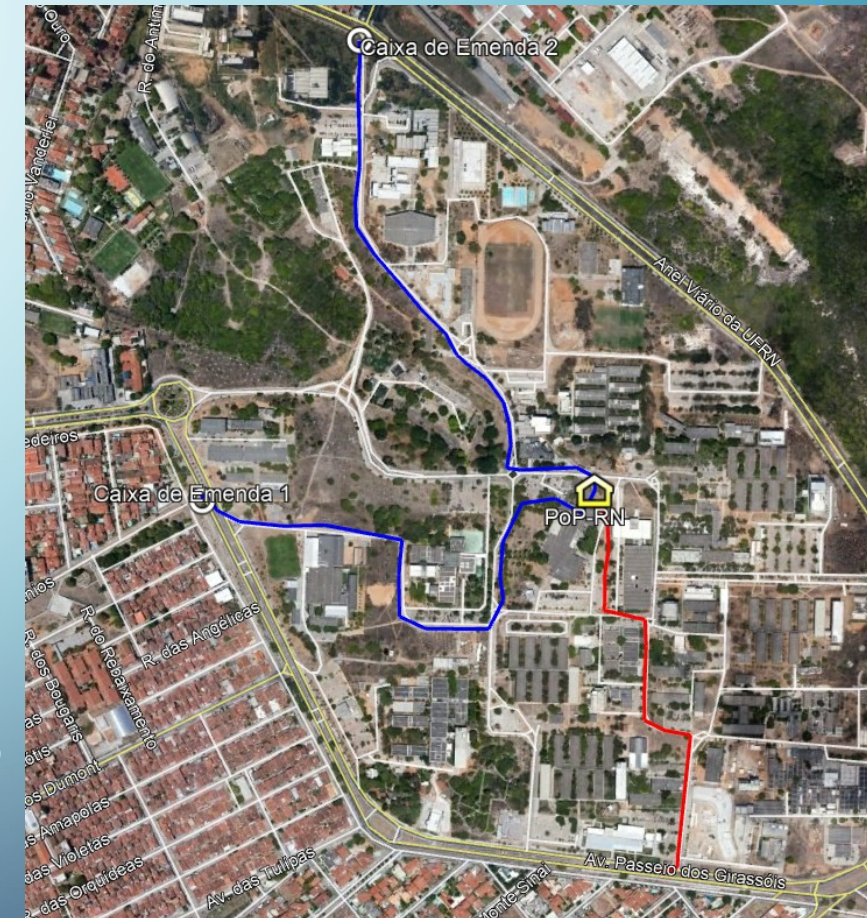
- O PoP-RN cede espaço em rack e toda infraestrutura necessária para manter ativo o PTT.
- Atualmente toda operação lógica do PIX é feita pela equipe do Nic.br, através do portal meuix.br.
- O PoP-RN fica responsável pelas manobras físicas quando solicitadas.
 - Ativação de novos participantes
 - Mudança de portas físicas





POP-RN

- Como chegar ao PoP-RN
 - Antigamente o participante teria que lançar fibra até as dependências do PoP-RN.
 - Hoje já disponibilizamos dois pontos de entradas em torno do anel viário da UFRN, para que provedores/operadoras possam chegar ao PoP-RN, e está previsto a instalação de mais um ponto de entrada.



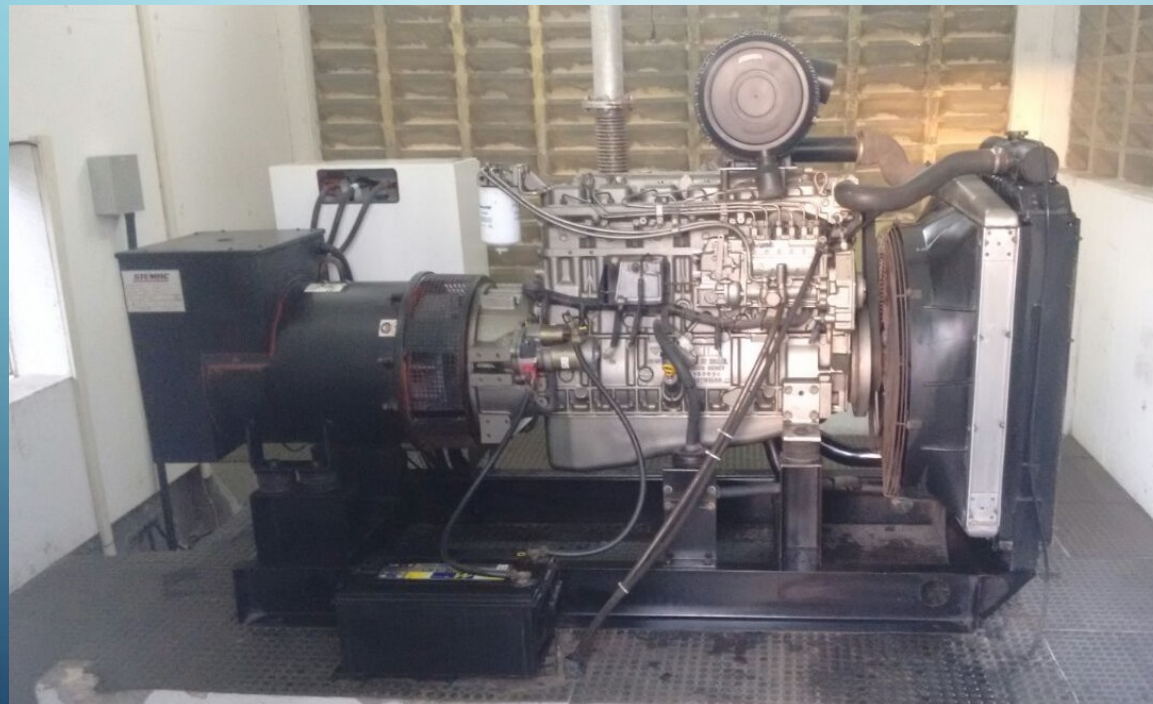
POP-RN - INFRAESTRUTURA

- Boa estrutura de Datacenter
 - Dois nobreaks de 32Kva
 - Ar condicionador de precisão



POP-RN - INFRAESTRUTURA

- Gerador de 180Kva próprio
 - Previsão de compra de um novo gerador de redundância



POP-RN - OPERAÇÃO

- Sala de Monitoramento
- A equipe do PoP-RN conta com:
 - 2 Analistas
 - 7 Administradores de Redes





POP-RN - REDE COMEP

- Através da Rede COMEP é utilizado um par de fibra para interligar os dois PIXes (RNP e Cabo Telecom) existente no Estado.
- E através de um par de fibra da UFRN é feita a redundância dessa interligação.



OBRIGADO

Kleydson Wilbert

kleydson.cunha@pop-rn.rnp.br