

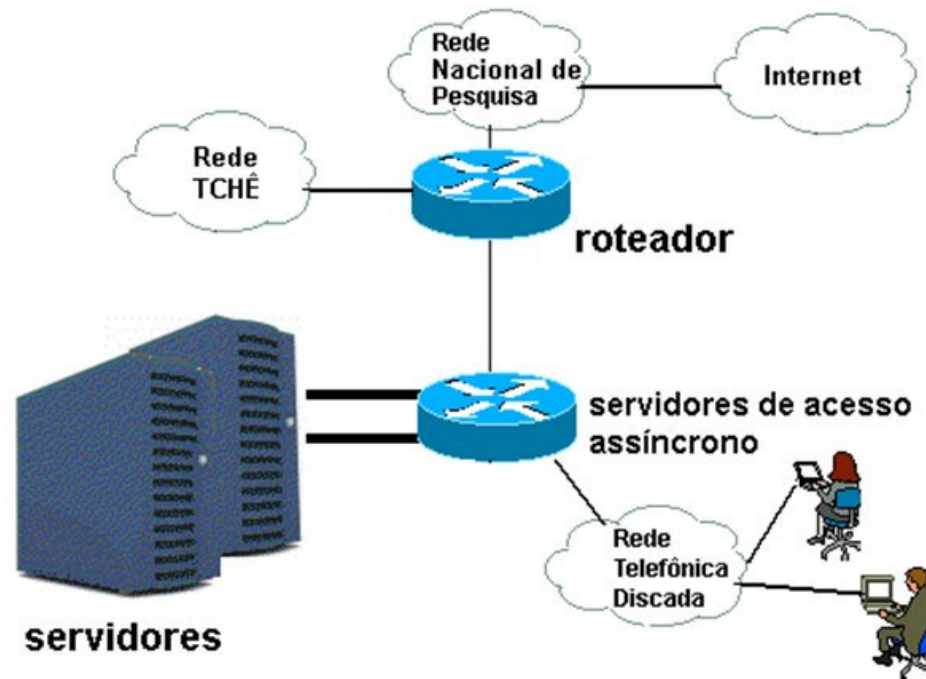
Histórico do IX Porto Alegre/RS e a sua importância

Liane Margarida Rockenbach Tarouco
Leandro Marcio Bertholdo
POP/RS

O crescimento da Internet no RS

- ▶ 1989 - Conexão com FAPESP para acesso à Internet
- ▶ 1993 - Rede TCHE - UFRGS, UFSM, FURGS como nodos aos quais as demais instituições se ligava
 - Provedor de acesso assíncrono dedicado e discado

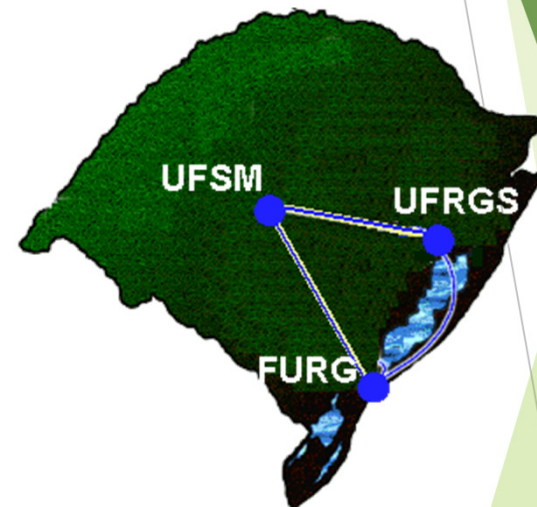
**REDE
TCHE**



A Rede TCHE - 1996

Em 1996 estavam conectadas na Rede TCHÊ, com enlaces dedicados, as seguintes instituições:

- Universidade Federal do Rio Grande do Sul
- UFSM Universidade Federal de Santa Maria
- UFPEL Universidade Federal de Pelotas
- UCPEL Universidade Católica de Pelotas
- PUC-RS Pontifícia Universidade Católica do Rio Grande do Sul
- Ulbra Universidade Luterana do Brasil
- Unisinos Universidade do Vale dos Sinos
- UNISC Universidade de Santa Cruz do Sul
- FEEVALE Federação de Estabelecimentos de Ensino Superior em Novo Hamburgo
- Secretaria de Ciência e Tecnologia do Estado do Rio Grande do Sul

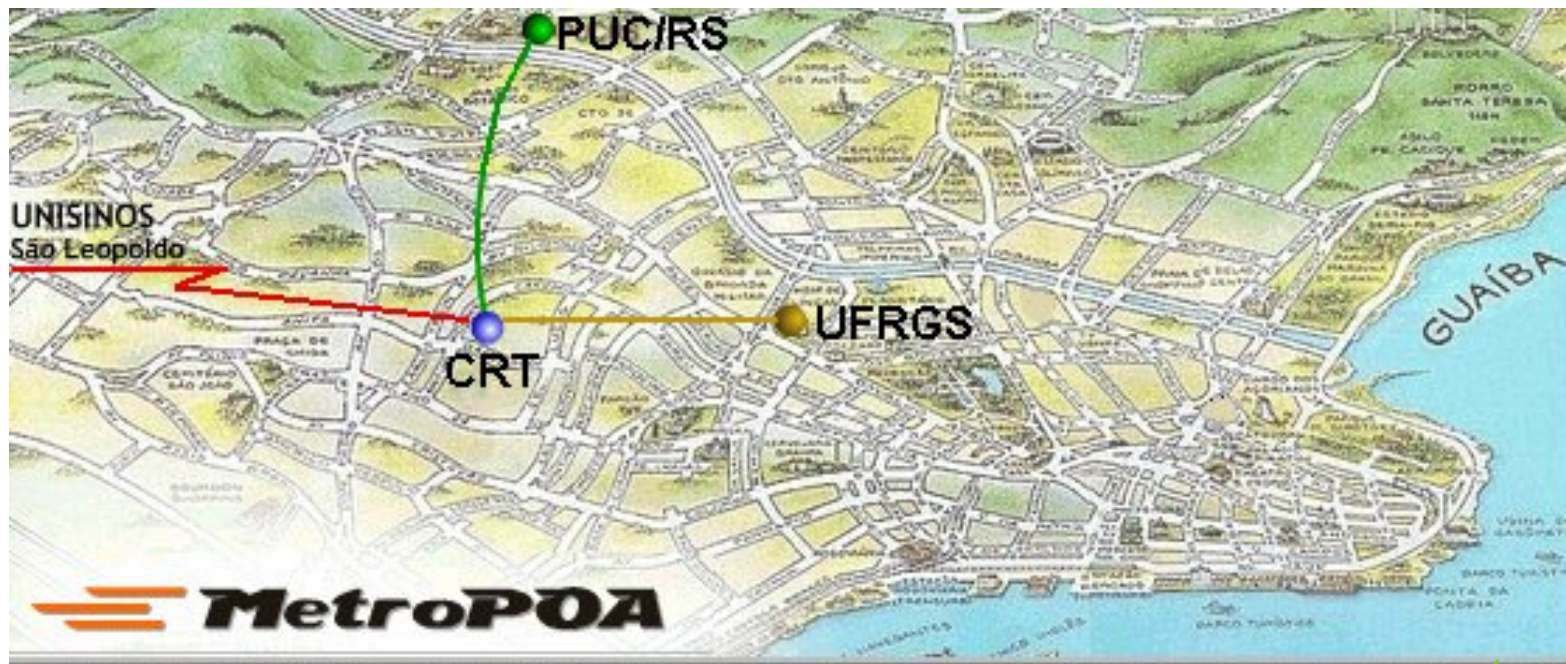


**REDE
TCHÊ**

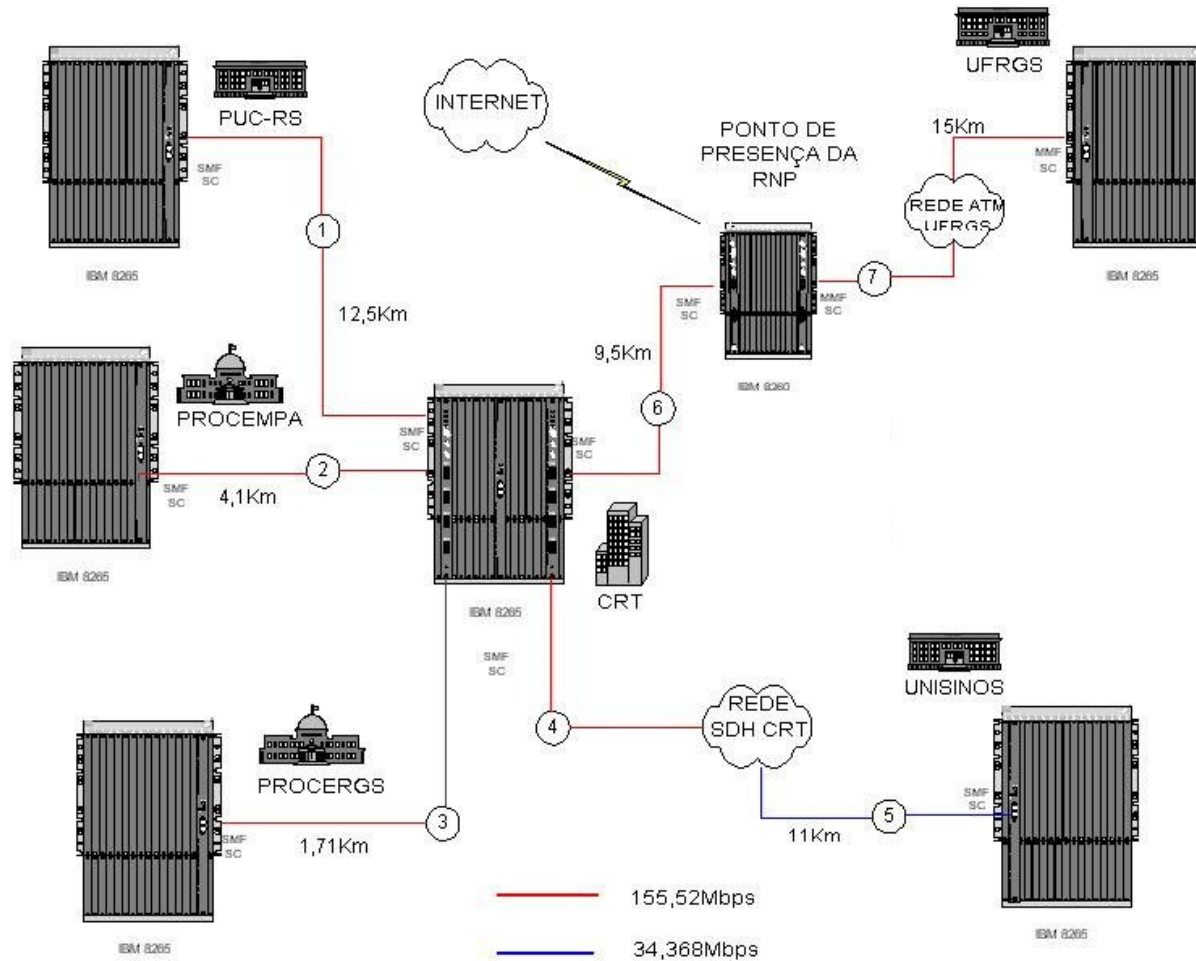
METROPOA - 2000



Cabeamento ótico da CRT
Enlace SDH para São Leopoldo



Mapa rede METROPOA



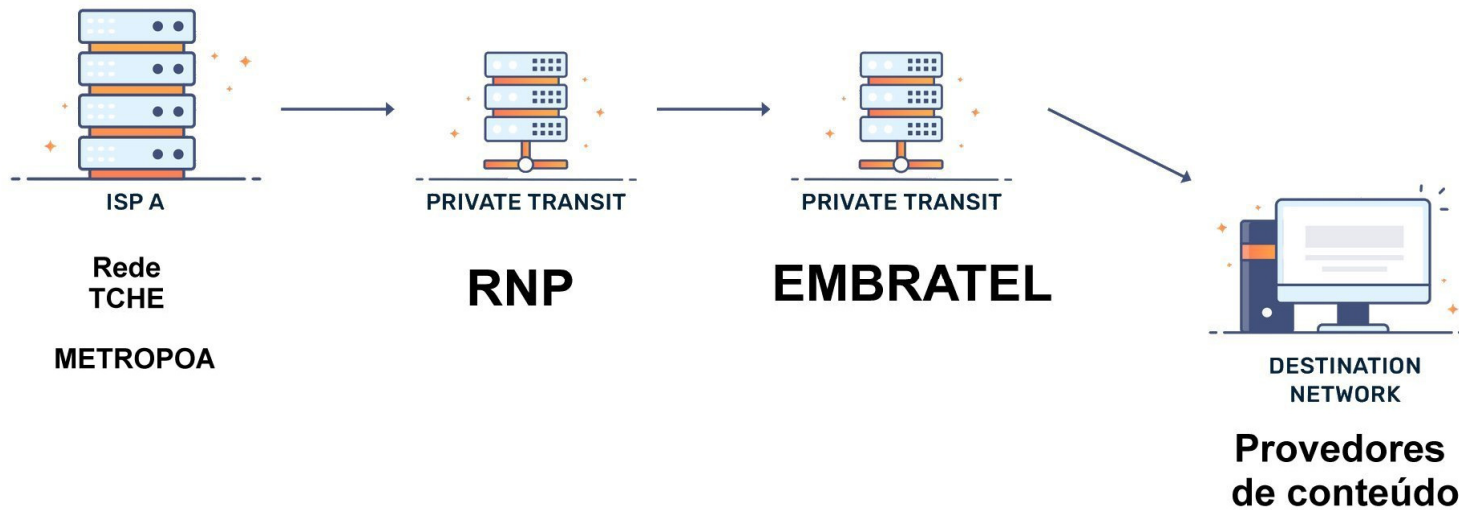
A situação no início do século XX

- ▶ Até 2000: ASNs com **BGP** full-mesh
 - ▶ - 1916 (RNP)
 - ▶ - 2716 (Rede Tchê)
 - ▶ - 10875 (PoP-RS/RNP)
- ▶ 2001: Mais ASNs solicitando conexão
 - ▶ 19200(Ufrgs)
 - ▶ 19611 (Unisinos)

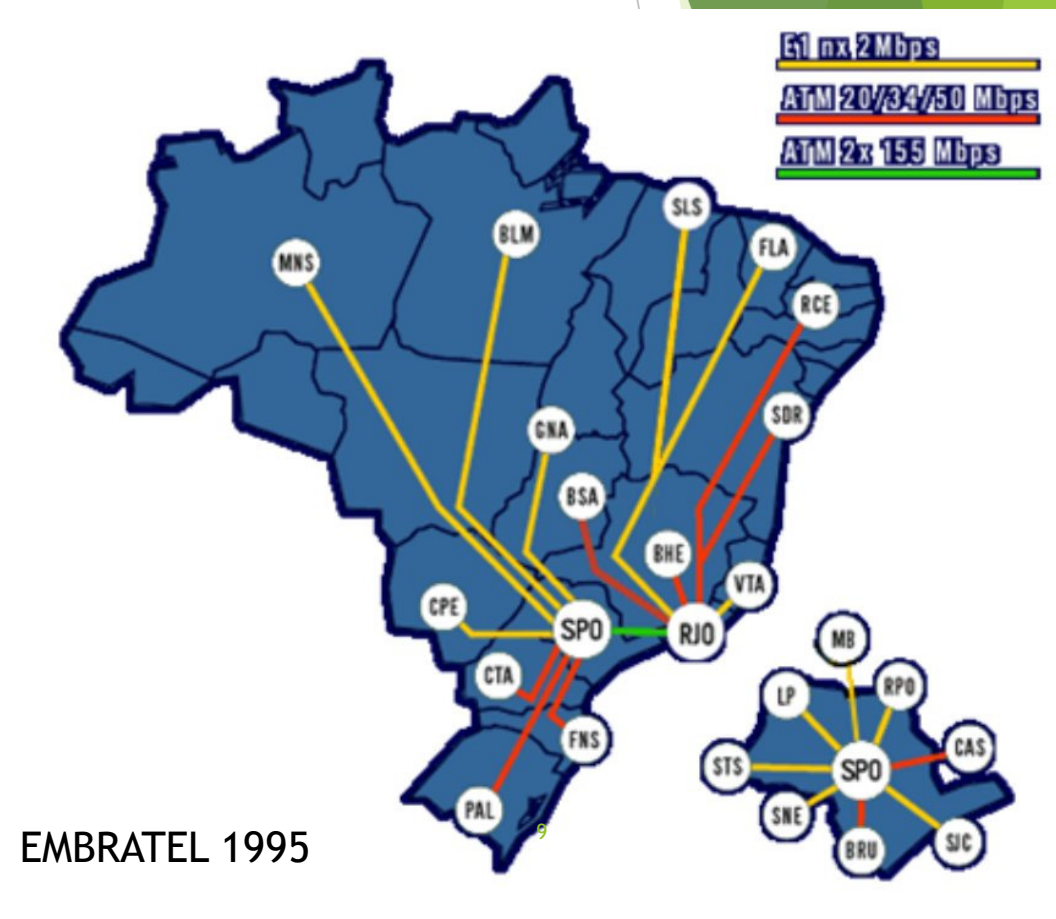
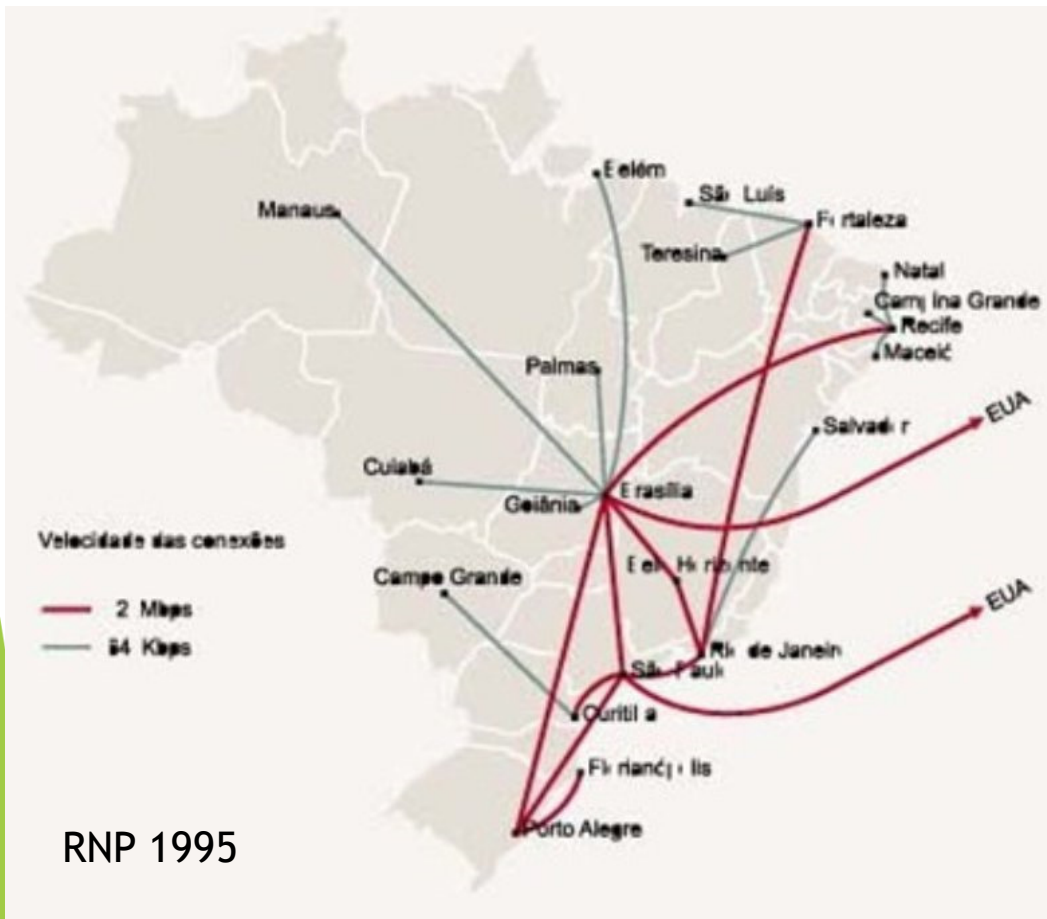
Mais conexões com o POP/RS em 2001

- ▶ 1916 (RNP)
- ▶ 2716 (Rede Tchê)
- ▶ 7465 (Procergs)
- ▶ 10875 (PoP-RS/RNP)
- ▶ 19200(Ufrgs)
- ▶ 19611 (Unisinos)
- ▶ 11415 (antigo AS Impsat)- hoje (6140)

Ligação dos consumidores de acesso aos provedores de acesso



Backbone RNP e comercial



Backbone comercial

- ▶ A RNP chegou a operar tráfego comercial por três anos, entre 1995 e 1998, em alternativa à Embratel, que finalmente tinha adotado a tecnologia TCP/IP e estava impedida pelo governo de exercer o monopólio de serviços de redes de dados no Brasil.
- ▶ Sua atuação foi limitada à provedora de serviço de backbone de internet comercial, papel também assumido pela RNP nesse período.

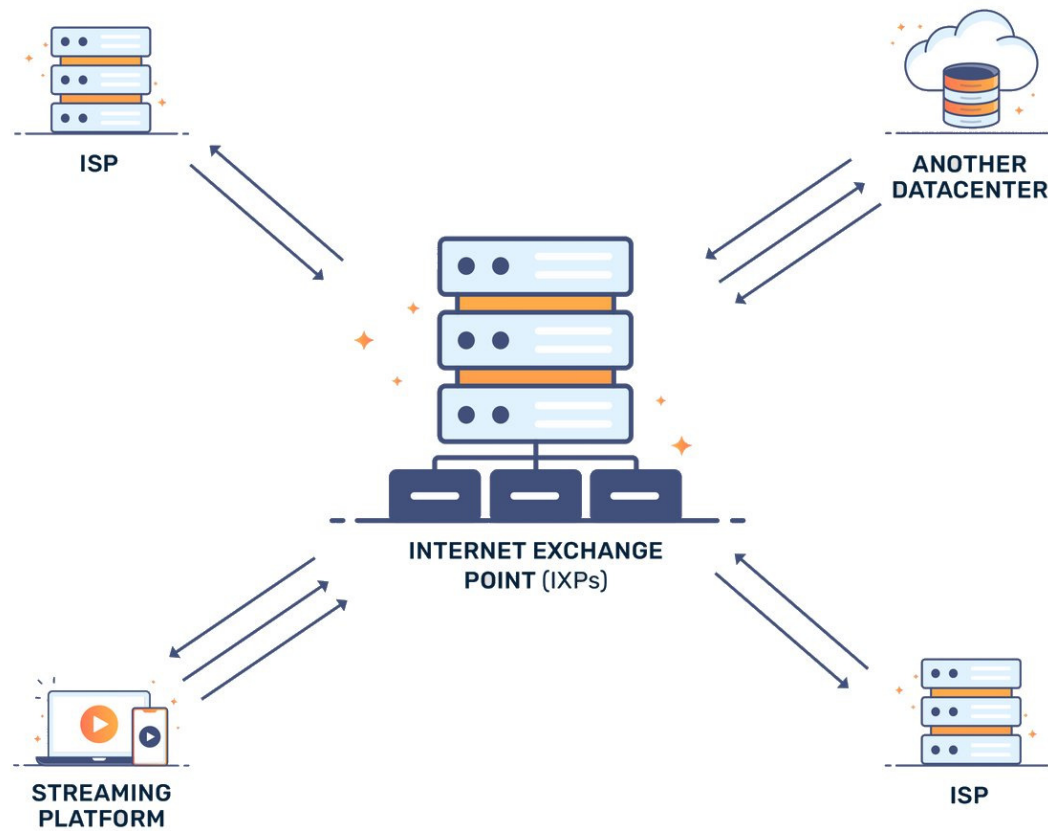
Interligação entre os backbones

- ▶ Conexão entre a RNP e o backbone da EMBRATEL em São Paulo
 - ▶ Retardo
 - ▶ Limitação na banda de interconexão
 - ▶ Custos

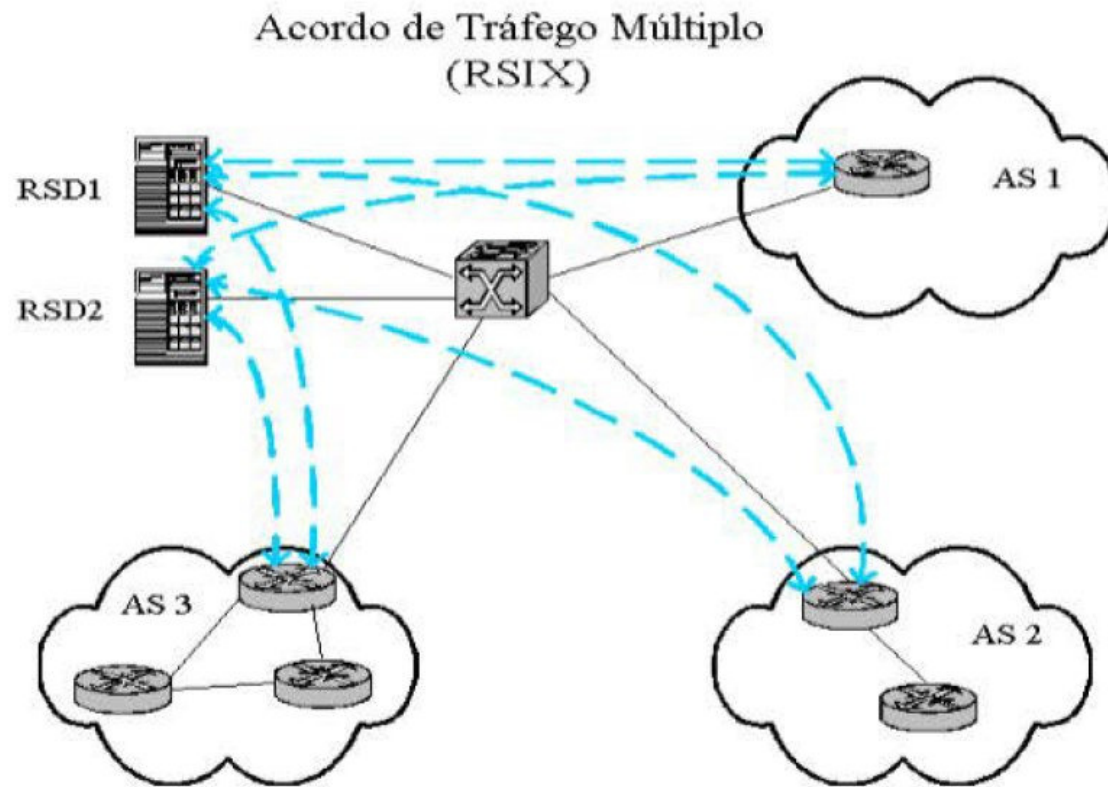
Uma solução paliativa para reduzir retardo

- ▶ Proxy intermediando o acesso dos consumidores de informações
- ▶ Cache armazenando as páginas acessadas
- ▶ Problemas
 - ▶ Páginas ainda não acessadas precisavam ser carregadas
 - ▶ Página já acessadas mas que era dinamicamente construídas precisavam ser recarregadas

Ponto de Troca de Tráfego



Implementação do PTT

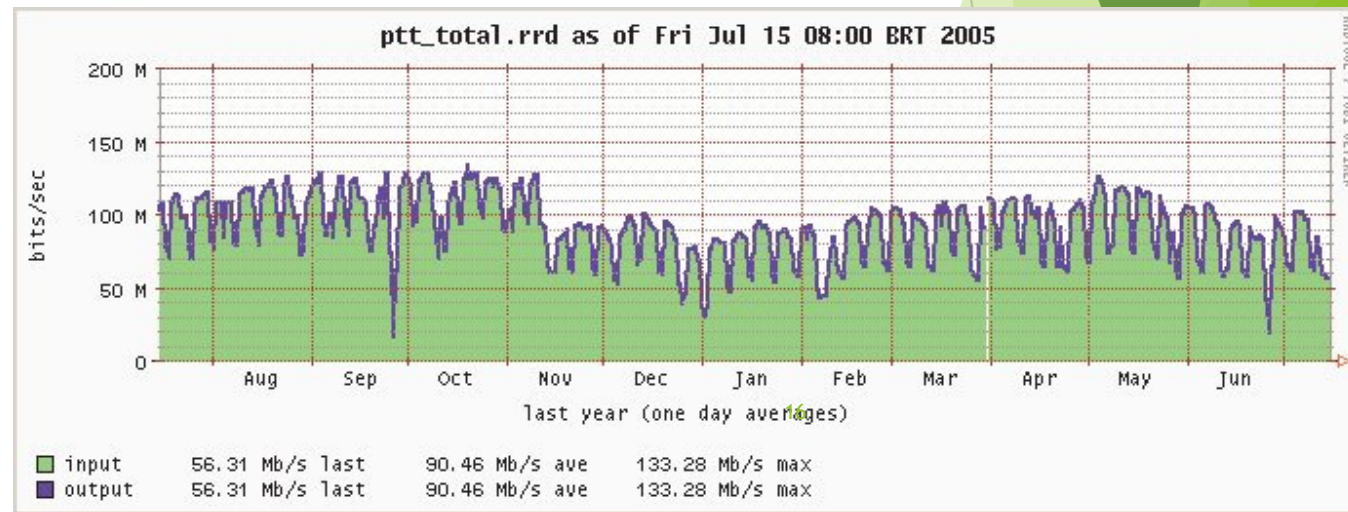
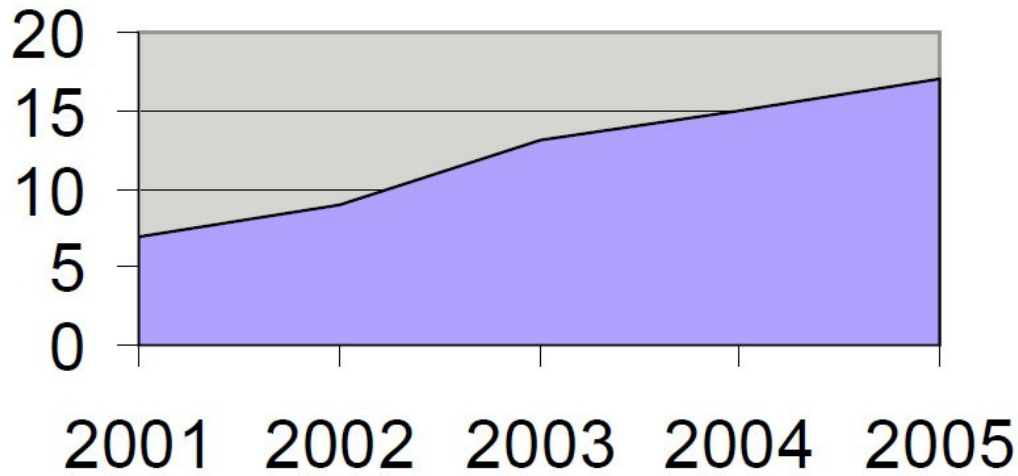


Relato sobre a implantação do PTT

- ▶ Leandro Márcio Bertholdo - Coordenador Técnico do PTT (na época)



Crescimento do PTT-RS



Situação atual

Bruno Rafael Lorensi com a infraestrutura e crescimento do IX.br Porto Alegre

